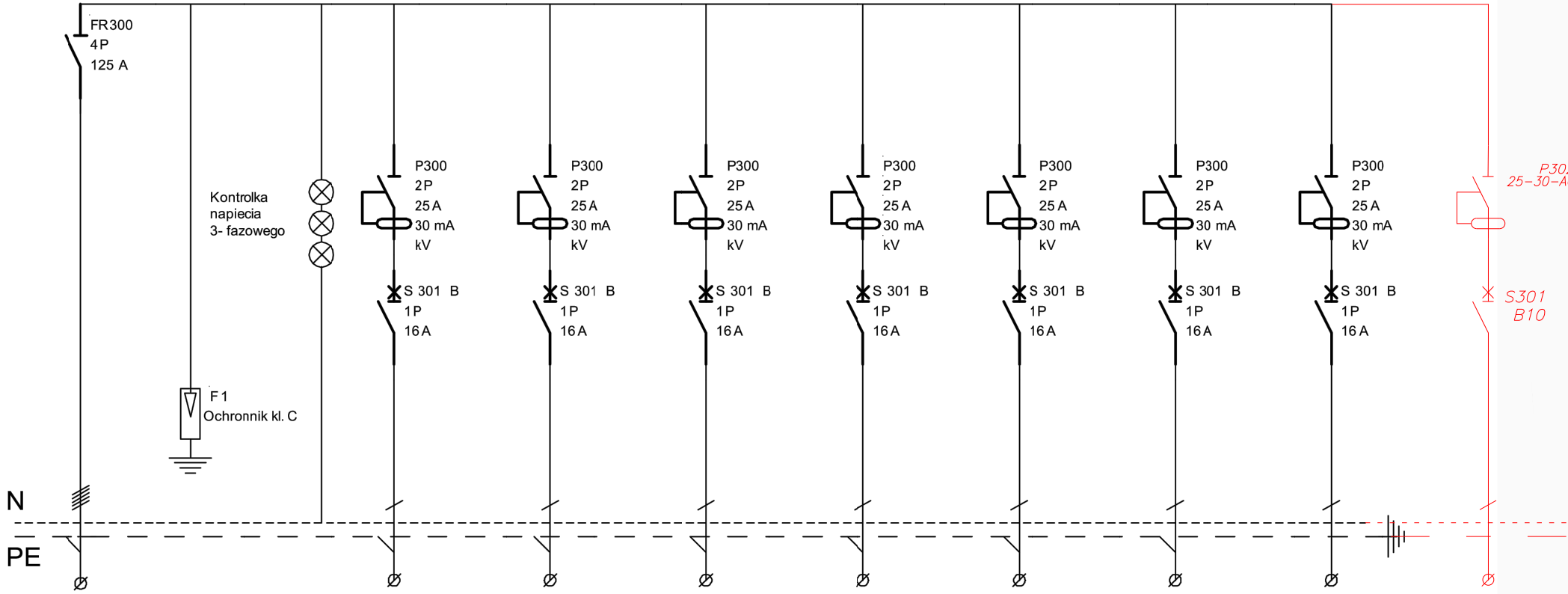


RKW3



		1	2	3	4	5	6	7	8
Zasilanie z rozdzielni RKWG 3x230/400V		Klimatyzator wew. pom. nr 301A	Klimatyzator wew. pom. nr 301	Klimatyzator wew. pom. nr 302	Klimatyzator wew. pom. nr 302A	Klimatyzator wew. pom. nr 303	Klimatyzator wew. pom. nr 304	Klimatyzator wew. pom. nr 305	Wentylator dachowy Ww11
Ps =0,14kW		Ps =0,02kW	Ps =0,02kW	Ps =0,02kW	Ps =0,02kW	Ps =0,02kW	Ps =0,02kW	Ps =0,02kW	0,04kW
YDY 5x6		YDY 3x2,5	YDY 3x2,5	YDY 3x2,5	YDY 3x2,5	YDY 3x2,5	YDY 3x2,5	YDY 3x2,5	YKYzo 3x2,5
In= 0,47A		In= 0,21A	In= 0,20A	In= 0,21A	In= 0,20A	In= 0,20A	In= 0,20A	In= 0,20A	

ZAKRES OBJĘTY OPRACOWANIEM

Projekt jest w rozumieniu ustawy o prawie autorskim i prawach pokrewnych utworem architektoniczno-urbanistycznym i jest chroniony prawem autorskim.

		jednostka projektowa: "S.T. ARCHITEKCI" Sp. z o.o. Ul. Gen. M. Langiewicza 18 (II piętro) 35-021 Rzeszów tel. (017) 862 81 66, 500 050 022, 501 308 898	
temat / nazwa : faza:WKA		PRZEBUDOWA CZĘŚCI ISTNIEJĄCEGO BUDYNKU PRZY UL. LISA KULI 20 DLA JEDNOSTEK PROKURATURY OKRĘGU RZESZOWSKIEGO	
inwestor:		Prokuratura Okręgowa w Rzeszowie 35-078 Reszów, ul. Hetmańska 45d	
adres inwestycji:		ul. Lisa Kuli 20, Rzeszów	
branża: ELEKTRYCZNA		faza: PW	branża: E
nazwa rysunku: INSTALACJE ELEKTRYCZNE WEWNĘTRZNE - ROZDZIELNICA RKW3		skala: -	nr rys: E-19
imię i nazwisko:		nr uprawnień :	data:
podpis:			
Projektant:			
mgr inż. Jakub KŁECZEK		PDK/0101/PWOE/06	09.2018
Współpraca:			
mgr inż. Tomasz MAZUREK		09.2018	
mgr inż. Wojciech GURCZYŃSKI		09.2018	
Sprawdzający:			
inż. Kazimierz KŁECZEK		E-91/76	09.2018